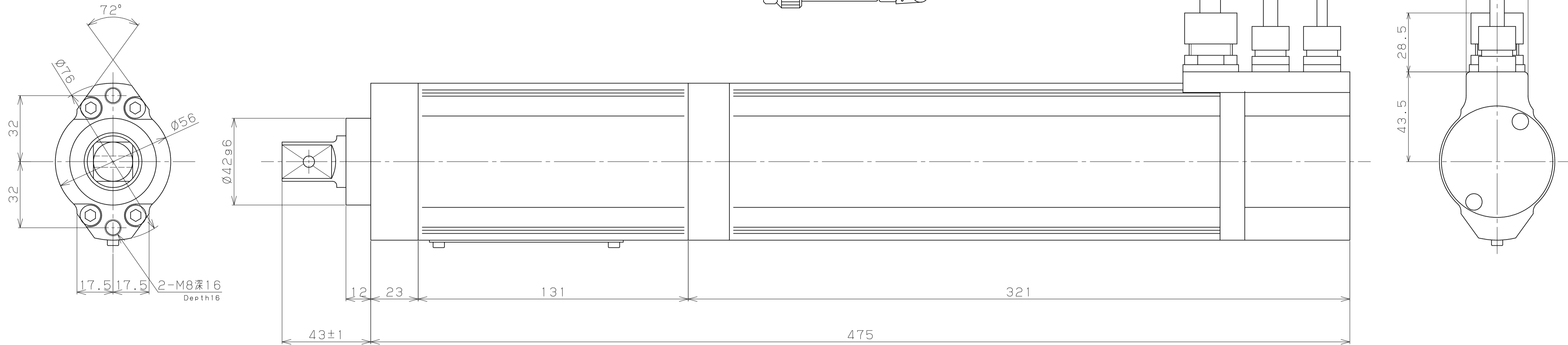


MARK	DATE	REVISION	CHA
△		改訂	
△			
△			

(トルクセンサーケーブル $\phi 6$)
 (エンコーダーケーブル $\phi 8$) コネクター L=500±50 (本多通信)
 (Torque sensor cable $\phi 6$,
 Encoder cable $\phi 8$) Connector L=500±50 (HONDA CONNECTORS)

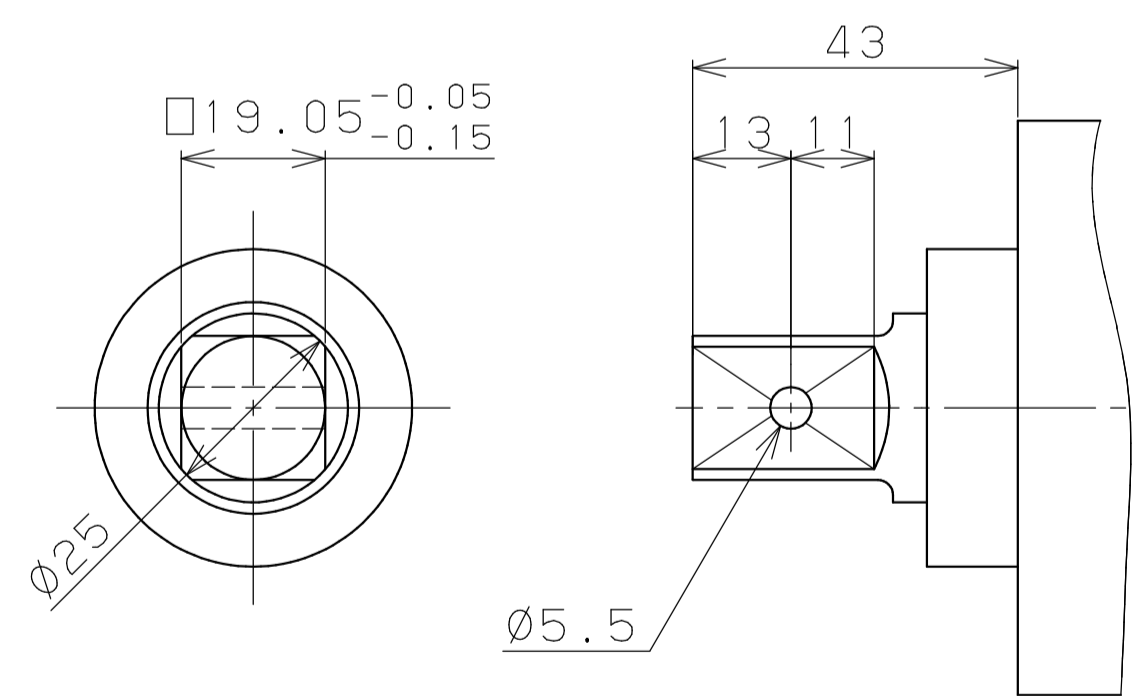
モーターケーブルコネクター L=500±50
 (ケーブル外径 $\phi 10$) (JAE)
 Motor cable connector L=500±50
 (Cable diameter $\phi 10$) (JAE)



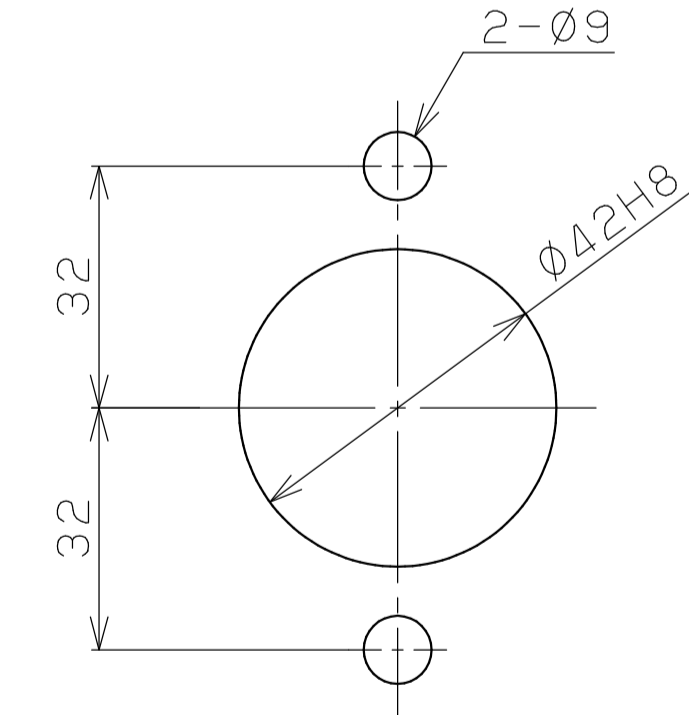
ツール諸元 TOOL SPEC

仕様 spec	形式 model	2510S	2520S
適用最高回転数 Applicable max RPM	rpm	490	230
適用締付トルク範囲 Applicable tightening torque range	Nm	24 - 68	57 - 162
許容最高回転数 Allowable max RPM	rpm	610	290
許容最大トルク Allowable max tightening torque	Nm	80	190
ツール重量 Weight of a tool	kg	約5.7 About 5.7	約5.7 About 5.7
動的押付荷重 Allowable dynamic press load	N	1900.0	1900.0
動的引張荷重 Allowable dynamic pull load	N	1900.0	1900.0
動的曲げモーメント Allowable dynamic bending moment	Nm	4.4	5.2

- * 適用範囲については 使用動作条件により制限を受ける場合があります
- * 適用最高回転数、許容最高回転数はそれぞれ無負荷時の回転数を示します
- * Applicable range may be restricted by conditions of operation.
- * Applicable max RPM and allowable max RPM shows the value at the time of no-load, respectively.



出力シャック部詳細
 Output shank part detail



取付穴明寸法
 Attachment hole size

この内容は 予告なく変更されることがあります
 * These contents may be changed without a preliminary announcement.

Q'TY	数量	SEMP. TRIM	表面処理	納入先	USER
MATERIAL	材質	HEAT. TRIM	熱処理	名称	TITLE
					NUTRUNNER TOOL
FINISH	仕上	HARDNESS	硬度	品名	SUB TITLE
					STRAIGHT TYPE
WEIGHT	重量	CASE DEPT	梱包庫高	品名	2510S, 2520S
					NZ2510S
REMARKS	備考			図番	DWG. NO.
	CPS				
長	APPR.	機図	CHK.	設計	DESIGN
	藤井			山口	
	FUJII			藤原	
				FUJIWARA	
				尺規	SCL.
				1:1	
				日付	DATE
				13. 3. 18	
				3RD. ANG. PROJ.	三角法